

A close-up photograph of a person's hand pointing at architectural plans on a desk. In the background, a laptop is visible, and the scene is lit with warm, golden light. The text is overlaid on a semi-transparent green box on the left side of the image.

Architetti che  
passione!

# Rappresentiamo lo spazio

Geografia: la pianta

Classe seconda



- Le attività sono state prodotte dalla Docente **Claudia ATTANASIO**.



- Creative Common License: questo documento è pubblicato sotto licenza Creative Common License
- Tu sei libero di riprodurre, distribuire, comunicare al pubblico, esporre in pubblico, rappresentare, eseguire e recitare quest'opera alle seguenti condizioni:
  - ✓ **Attribuzione.** Devi attribuire la paternità dell'opera (**INCLUSIVITA' E BISOGNI EDUCATIVI SPECIALI - Dott.ssa Claudia Attanasio – [www.sostegnobes.com](http://www.sostegnobes.com)**).
  - ✓ **Non commerciale.** Non puoi usare quest'opera per fini commerciali.
  - ✓ **Non opere derivate.** Non puoi alterare o trasformare quest'opera, ne' usarla per crearne un'altra.
- In ogni caso, puoi concordare col titolare dei diritti l'utilizzo di quest'opera non consentiti da questa licenza.
- Questa licenza lascia impregiudicati i diritti morali.

## La pianta

### SAPPIAMO CHE:

- La pianta è una rappresentazione vista dall'alto di uno spazio, accompagnata da una legenda.

*Come degli architetti, anche oggi lavoriamo con le piante!*



# LA CASA

pianta o  
disegno?



# DISEGNO

Sappiamo  
che ci sono  
tanti spazi

INTERNI

ESTERNI



## Q.Rosso di geografia

DATA

### LA CASA E I SUOI SPAZI

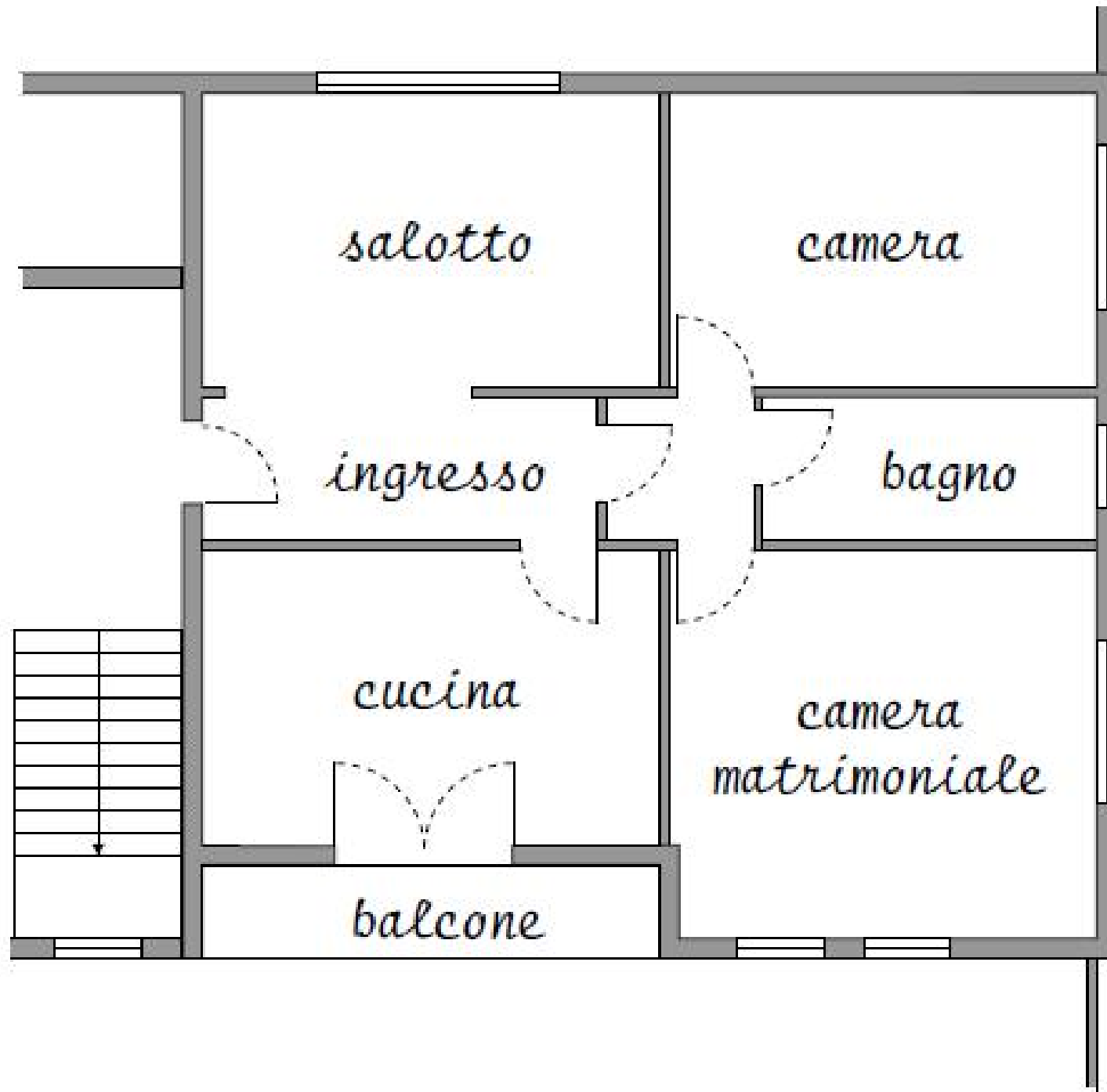
Spazio interno o esterno?

Osserva gli spazi e su ogni cerchietto scrivi E se si tratta di uno spazio ESTERNO oppure I se si tratta di uno spazio INTERNO.

(stampa oppure scrivi il nome dello spazio e accanto la lettera corrispondente. Ad esempio: cucina-> interno)



*DISEGNO  
O  
PIANTA?*

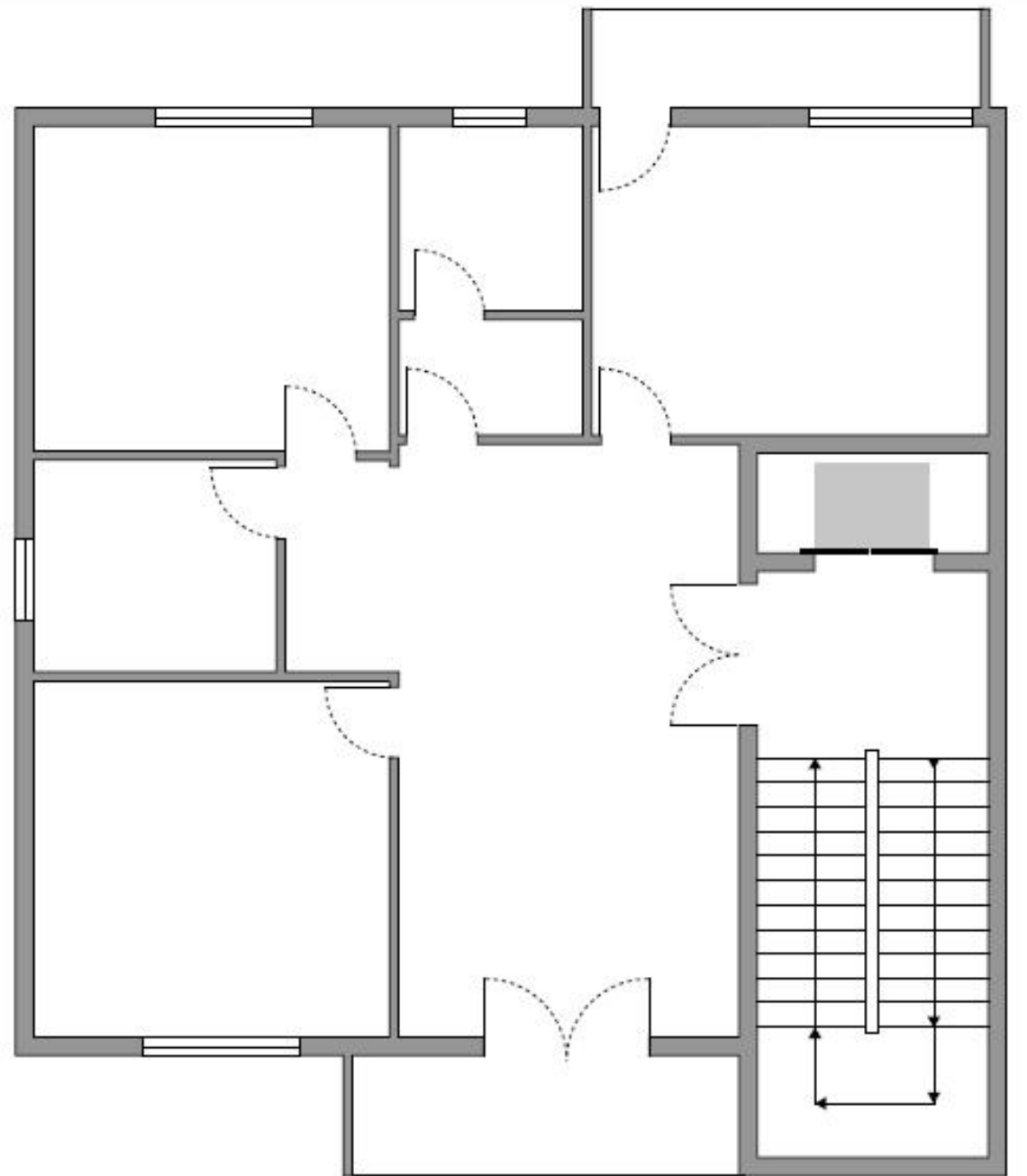


Si tratta di una pianta perché,  
oltre ad essere rappresentata  
dall'alto, sono presenti sono gli  
elementi essenziali, tra cui porte,  
finestre e la forma degli spazi.

**RIFLESSIONE!**



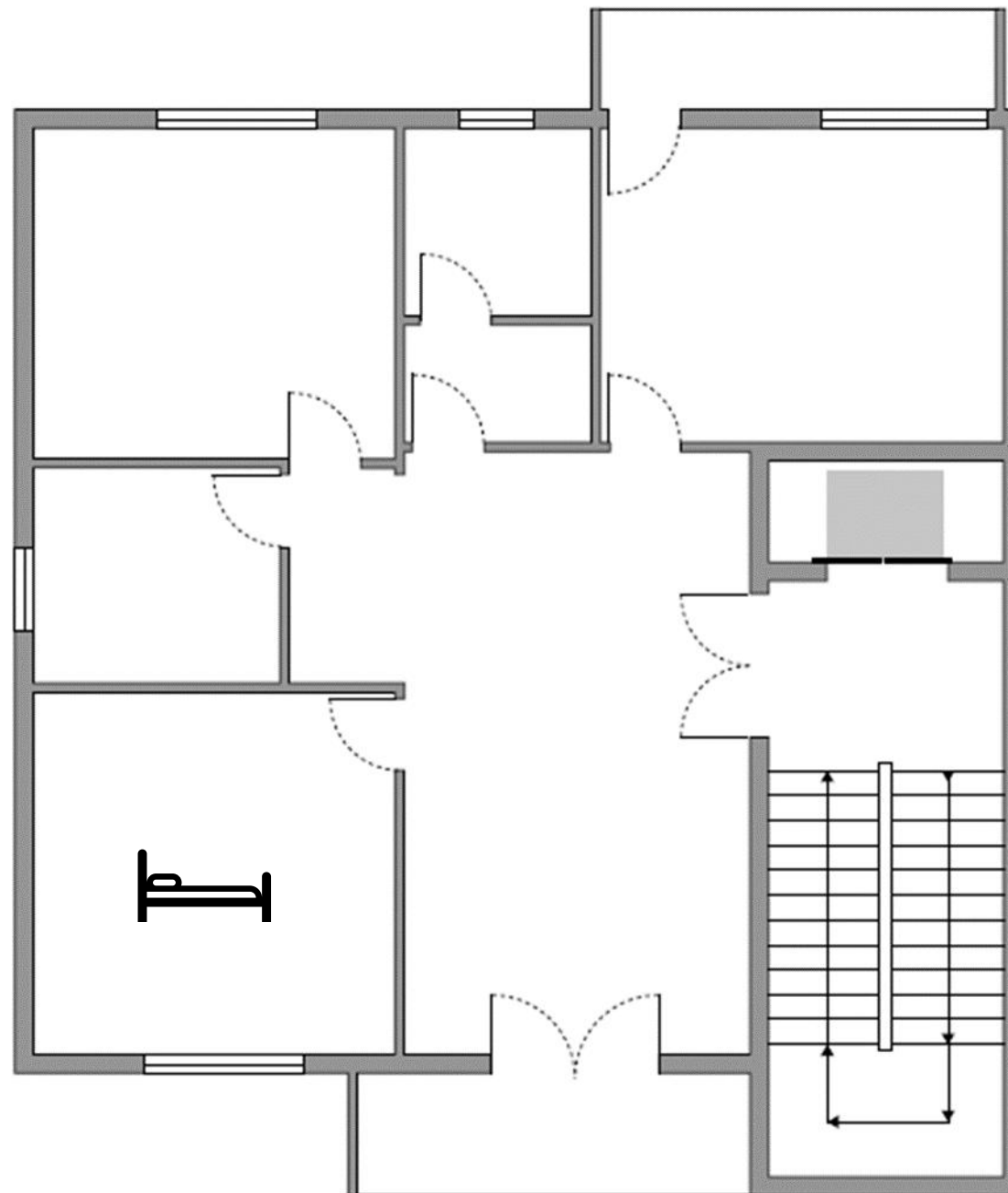
UNO  
SGUARDO  
DALL'INTERNO



**MANCA QUALCOSA?**

LA LEGENDA

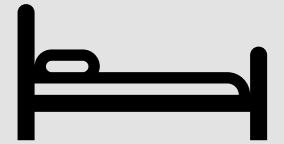
CREALA TU  
PICCOLO  
ARCHITETTO!



A cosa serve?

Ogni spazio ha una  
**FUNZIONE** ben precisa.

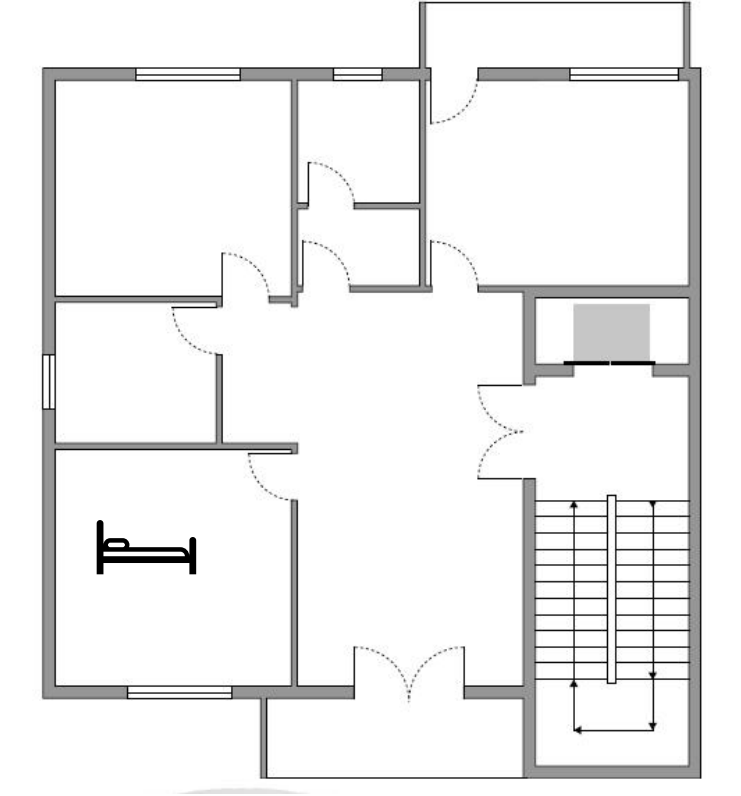
La camera da letto serve per dormire.



Camera da letto

# LA PIANTA DELLA CASA

Scrivi il nome degli ambienti e inventa la legenda con un simbolo per ciascuna stanza. Per ogni spazio scrivi anche la sua funzione.



## LEGENDA:

 -> camera da letto;

## FUNZIONE DEGLI SPAZI

Camera da letto: serve per dormire;



Buon lavoro architetti!

Maestra Claudia