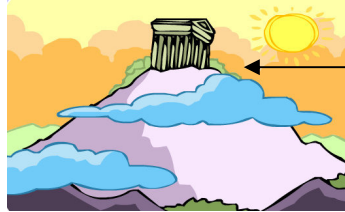


# GLI DEI DELL'OLIMPO

rielaborazione da [www.pianetino.it](http://www.pianetino.it)

I Greci credevano che sulla cima del **MONTE OLIMPO**, quasi sempre nascosta dalle nuvole, abitassero gli **DEI**. Per questo motivo, **tutte le città greche**, anche se indipendenti e separate l'una dall'altra, **erano unite da una stessa religione, la religione olimpica**.



Monte Olimpo,  
sede degli Dei

I Greci erano **POLITEISTI** cioè **adoravano tanti Dei**.  
I più famosi ed esperti **artisti** costruivano in onore di ciascuna divinità **grandiosi TEMPLI in marmi pregiati e splendide statue** a loro dedicate, decorate con oro e pietre preziose.

Nei Templi potevano entrare solo i **SACERDOTI**. La gente comune si riuniva fuori dal tempio dove organizzava le **CERIMONIE RELIGIOSE** dedicate agli Dei: grandi feste, processioni e sacrifici di animali sugli altari.



**PARTENONE**, dedicato alla **Dea Atena**



**TEMPIO di ZEUS**

**Secondo i Greci, i loro Dei somigliavano agli esseri umani** sia nell'aspetto fisico che nel comportamento e avevano una vita simile a quella degli uomini: mangiavano, dormivano, si sposavano e avevano figli, spesso litigavano tra loro e si facevano anche i dispetti!

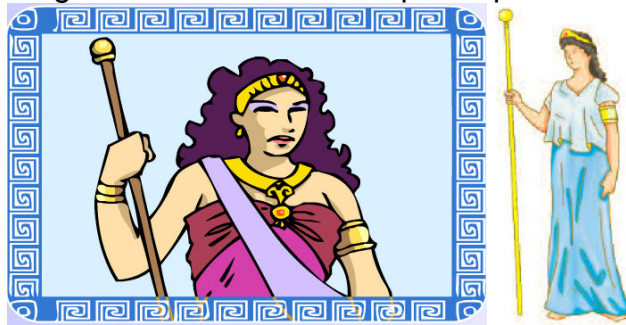
Erano però **più belli e più forti** degli uomini e soprattutto **avevano poteri straordinari ed erano immortali**.



**Il re di tutti gli Dei era ZEUS**. Egli vedeva tutto e comandava su ogni cosa. Era il **Dio del cielo e di tutti i fenomeni meteorologici**: era lui che mandava sulla Terra tuoni, lampi, pioggia e vento ma anche il bel tempo. Veniva **rappresentato con in mano una saetta**.



**ERA**, moglie di Zeus, era la Dea che proteggeva i bambini e le donne. Era violenta, vendicativa e molto gelosa del marito con il quale spesso faceva liti furibonde.



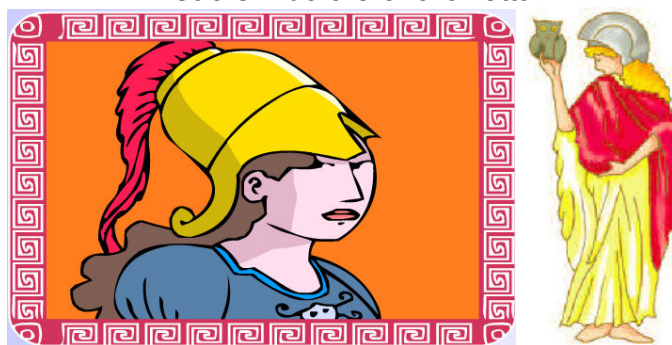
**POSEIDONE**, fratello di Zeus, era il Dio del mare e veniva rappresentato con un tridente in mano. Quando non stava sull'Olimpo, abitava in un meraviglioso palazzo sotto il mare. Proteggeva i marinai e calmava le onde ma, se voleva, scatenava violentissime tempeste.



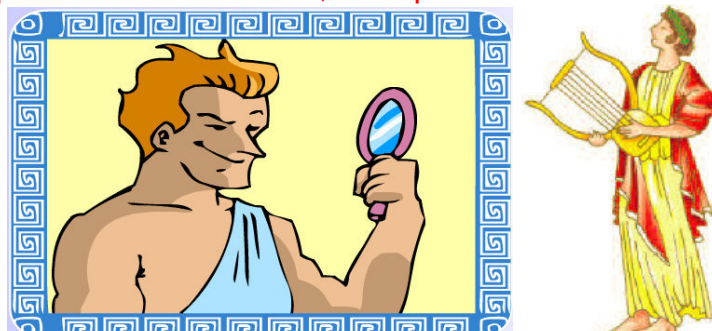
**ATENA**, figlia di Zeus, era la Dea della saggezza, della tessitura e dell'artigianato e protettrice della città di Atene.

Era anche la Dea della guerra e per questo era rappresentata con l'elmo, la lancia e lo scudo.

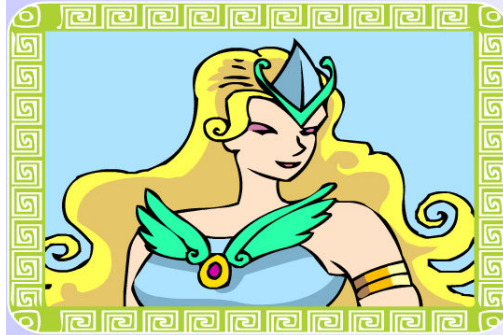
Il suo simbolo era la civetta.



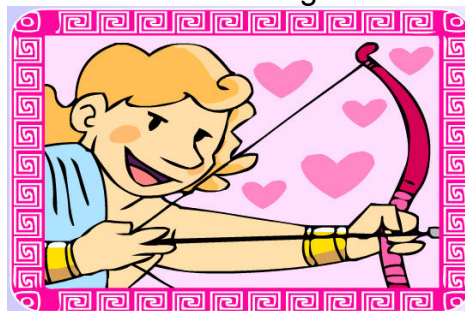
**APOLLO**, il più bello tra gli Dei, era il Dio del sole e il protettore della musica, della poesia e della scienza.



**AFRODITE**, Dea dell'amore e della bellezza, era nata dalle onde del mare. Proteggeva gli innamorati. Era così bella che nessuno riusciva a resistere al suo fascino. Indossava sempre una preziosa cintura d'oro.



**EROS** era il Dio dell'amore. Veniva rappresentato come un giovinetto alato, armato di arco e frecce. Chi veniva colpito dalle sue frecce magiche avrebbe trovato l'anima gemella.



I Greci credevano che le anime degli uomini dopo la morte continuassero la loro esistenza nel regno dei morti, un luogo sotterraneo e buio nel quale viveva **ADES**, il Dio delle tenebre e della morte, un Dio maestoso ma taciturno e scontroso.



**ARTEMIDE** era la Dea della luna e della caccia.

**DEMETRA** era la Dea del raccolto.

**ERMES** era il Dio dei viaggiatori, ma anche dei ladri, ed era il messaggero degli Dei.



**ARTEMIDE**



**DEMETRA**



**ERMES**

e tanti, tanti altri...